

# Kreativworkshop Fotografie

*Der Fotograf wächst mit seinen Aufgaben*

## Bayerischer Wald

vom 15. bis 20. Juli 2019

Kommt Dir das auch bekannt vor? Man geht raus zum Fotografieren, aber es fehlt irgendwie die konkrete Idee und so bleibt man oft bei den altbekannten Motiven.

Auf der Suche nach neuen Inspirationen? Dann lasst uns gemeinsam spielerisch neue Wege beschreiten und dadurch ungeahnte Motive entdecken. Einmal sehen wir z. B. Rot (oder Blau, oder...), dann denken wir schwarz-weiß, ein anderes Mal bewundern wir die Symmetrie oder fotografieren nach Buchstaben.

Das Ergebnis? Viel Spaß, ein Blick für Neues und viele coole Fotos, die wir sonst vermutlich nie gemacht hätten.

Unser Quartier ist das **Grashöfle**, eine ruhig gelegene Unterkunft mit gemütlichen Zimmern und reichhaltigem Frühstück; der ideale Ausgangspunkt für unsere Unternehmungen im Nationalpark. Für diejenigen, die mit dem Zug anreisen, kann eine Abholung arrangiert werden.

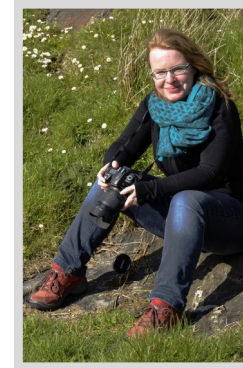


**NATIONALPARK**  
Bayerischer Wald

Eure Workshopleiter:

### Bettina Dachgruber

Heilpraktikerin für Psychotherapie und seit ihrer Kindheit leidenschaftliche Fotografin.



### Jürgen Müller

Profi-Fotograf und Euer Begleiter und Ansprechpartner für alle Fragen rund um die Fotografie.



### Was wir so unternehmen:

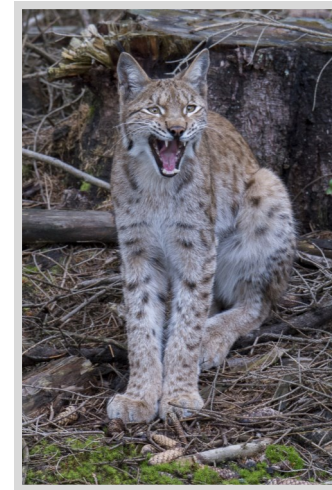
am Anreisetag (Montag) holen wir diejenigen, die mit dem Zug anreisen, gerne vom Bahnhof Spiegelau ab und lernen uns bei einem gemeinsamen Abendessen kennen.

Es wird jeden Tag verschiedene Aufgaben geben, die uns inspirieren, mal einen ganz anderen Blickwinkel einzunehmen. Ganz nebenbei entdecken wir natürlich den wunderschönen Bayerischen Wald.

Abends haben wir die Möglichkeit, in der gemütlichen Bauernstube unsere Fotos anzuschauen und zu sehen, was sich jeder bei den Aufgaben hat einfallen lassen. Wir werden sicher staunen.

Am Samstag sagen wir uns nach einem gemütlichen Frühstück „Auf Wiedersehen“. Die Bahnreisenden bringen wir gerne wieder zum Bahnhof nach Spiegelau.

Den Workshoppreis entnehmt bitte unserer Internetseite und beinhaltet 5 Übernachtungen mit Frühstück sowie Kaffee / Tee und Kuchen am Nachmittag. Die maximale Teilnehmerzahl beträgt 8 Personen. Die Anreise erfolgt entweder mit eigenem PKW oder per Bahn (Abholung am Bahnhof). Vor Ort fahren wir mit den Privat-PKW's.



Da wir uns viel in herrlicher Natur aufhalten, solltet Ihr einigermaßen gut zu Fuß sein (z. B. für den Lusenauaufstieg). Schwindelfreiheit ist aber NICHT erforderlich. Gute Wanderschuhe sind aber schon empfehlenswert. Wer Spaziergänge / Wanderungen nicht mitmachen kann oder will, kann auch den Garten des „Grashöfle“ genießen und entspannen.

### Kontaktdaten:

#### Bettina Dachgruber

Einthaler Weg 4b  
93083 Obertraubling  
Telefon 09401 5261252 (abends)  
mobil 0176 45883612  
@ [bettina.dachgruber@googlemail.com](mailto:bettina.dachgruber@googlemail.com)

#### ppt professional photo traveling UG

Unterkotzauer Weg 42  
D - 95028 Hof (Deutschland)  
Telefon 09281 1408844  
mobil 01577 2641805  
Fax 09281 1408845  
@ [info@phototravel.info](mailto:info@phototravel.info)  
[www.phototravel.info](http://www.phototravel.info)

